

**Material Suplementar - S1:** Matriz de correlações (Teste de Spearman)

		Idade_ diag.	Estadio	IMC	Sítio_ meta.	Tipo de cirurgia	Grau_ histo	Cor da pele	Recep._ hormonal	Exp._ trastu
Idade_ diag.	Rho de Spearman	—								
	p-value	—								
Estadio	Rho de Spearman	0,053	—							
	p-value	0,542	—							
IMC	Rho de Spearman	0,064	0,019	—						
	p-value	0,463	0,825	—						
Sítio_ meta.	Rho de Spearman	-0,090	0,001	-0,048	—					
	p-value	0,296	0,993	0,582	—					
Tipo de cirurgia	Rho de Spearman	-0,057	-0,167	0,008	0,008	—				
	p-value	0,510	0,052	0,922	0,930	—				

*Nota.* \*  $p < ,05$ ; \*\*  $p < ,01$ ; \*\*\*  $p < ,001$

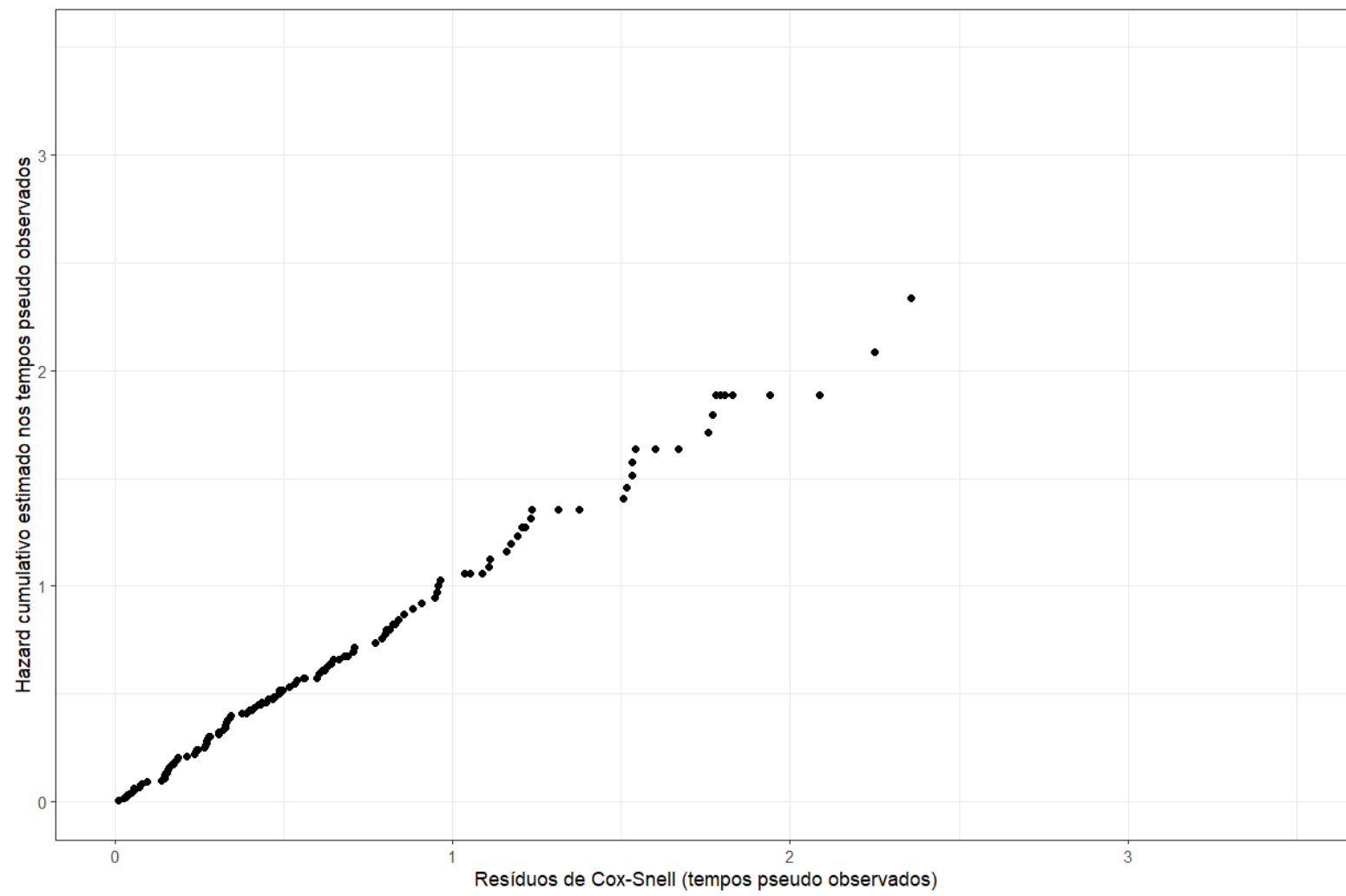
**Material Suplementar - S1:** (continuidade)

		Idade_ diag.	Estadio	IMC	Sítio_ meta.	Tipo de cirurgia	Grau_ histo	Cor da pele	Recep._ hormonal	Exp._ trastu
Grau_ histo	Rho de Spearman	0,125	-0,161	-0,101	0,110	0,095	—			
	p-value	0,147	0,061	0,240	0,203	0,269	—			
Cor da pele	Rho de Spearman	0,016	-0,073	-0,090	0,047	0,105	0,108	—		
	p-value	0,851	0,397	0,295	0,590	0,222	0,210	—		
Recep._ hormonal	Rho de Spearman	0,073	-0,043	-0,029	0,190 *	0,042	0,056	0,032	—	
	p-value	0,400	0,615	0,735	0,027	0,623	0,518	0,713	—	
Exp._ trastu	Rho de Spearman	-0,070	0,375 ***	0,129	0,054	-0,029	-0,132	-0,127	0,095	-
	p-value	0,419	<,001	0,134	0,529	0,741	0,126	0,140	0,273	-

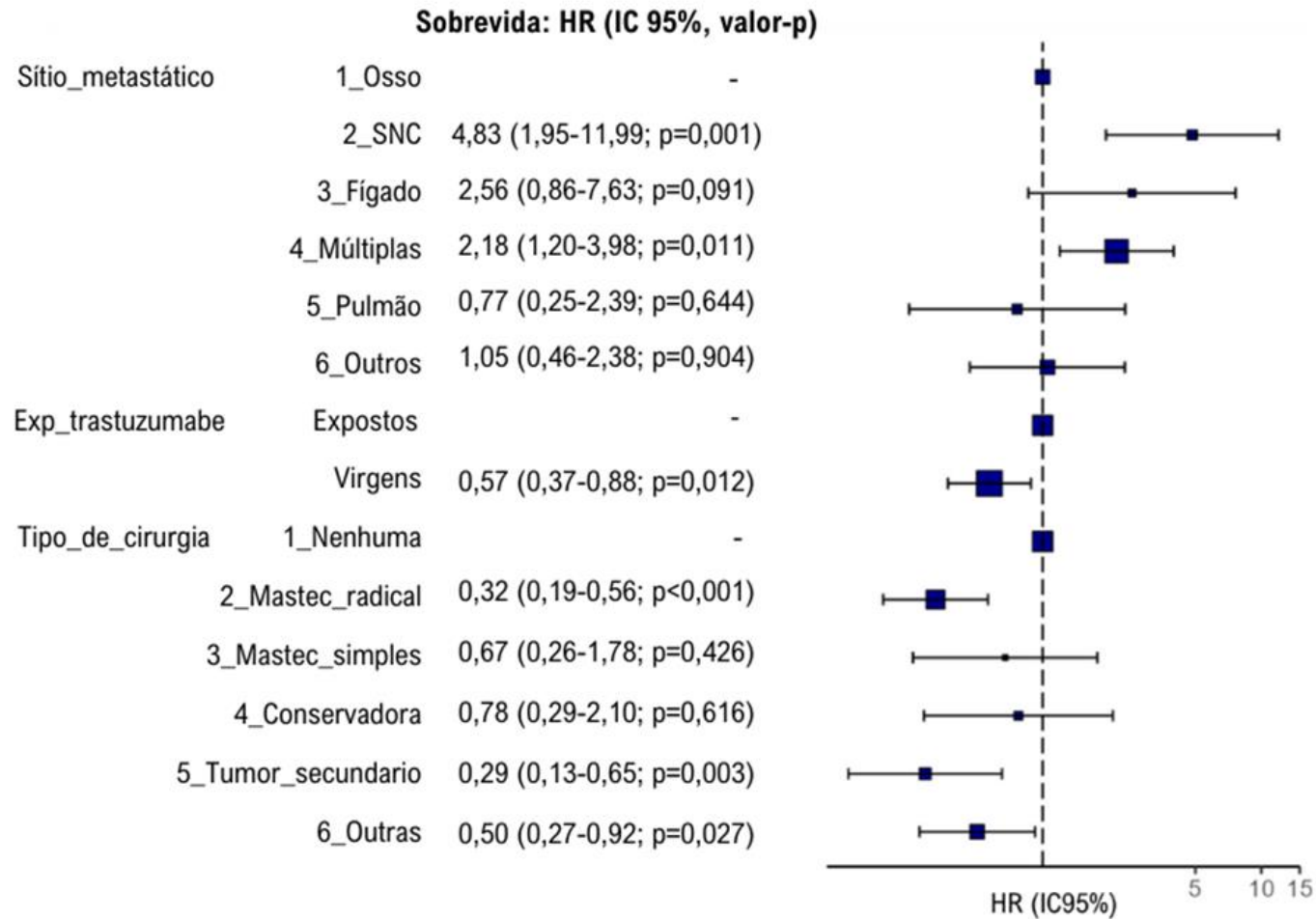
Nota. \* p < ,05; \*\* p < ,01; \*\*\* p < ,001

**Legenda:** Idade\_diag: idade ao diagnóstico inicial; Sítio\_meta: sítio metastático; Grau\_histo: grau histopatológico; Recep.\_hormonal: receptor hormonal; Exp.\_trastu: exposição prévia ao trastuzumabe.

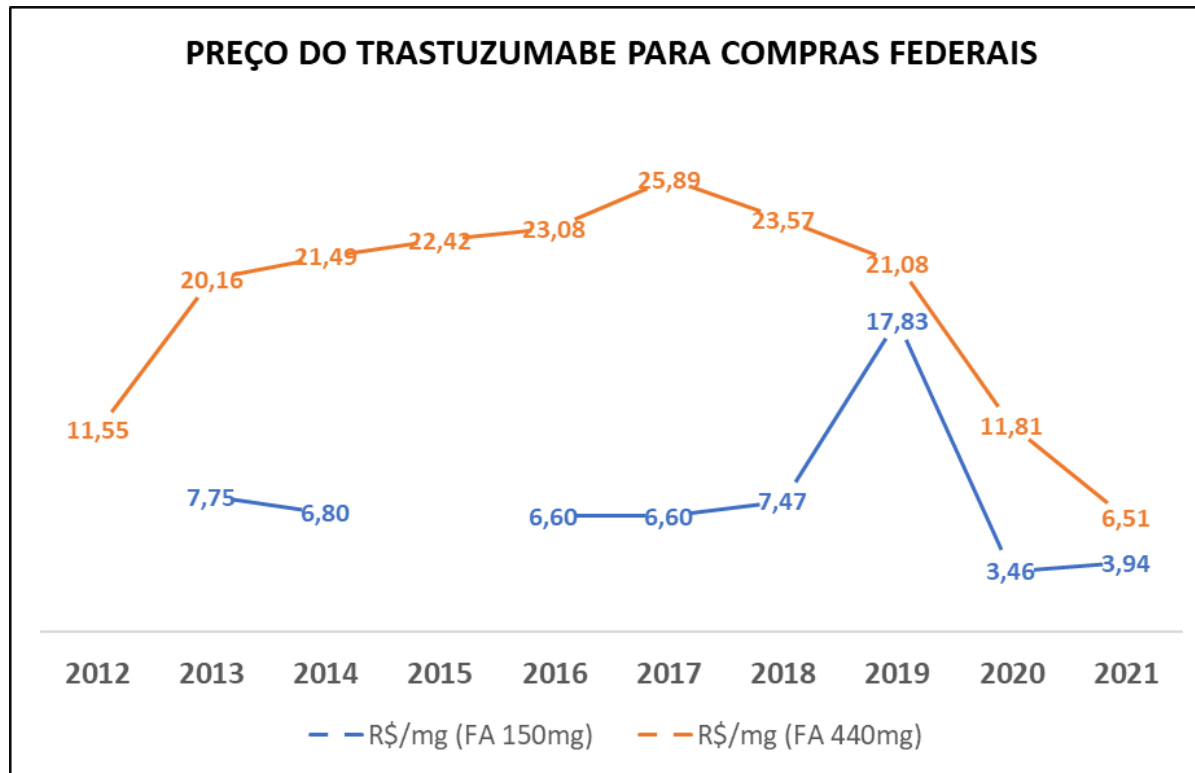
Material Suplementar - S2: Análise de resíduos de Cox-Snell



**Material Suplementar - S3:** Gráfico de floresta da análise multivariada para sobrevida global de pacientes com câncer de mama metastático em uso trastuzumabe de 09/2017 a 08/2018 em um hospital de referência em oncologia do Rio de Janeiro, Brasil - (cenário 01)



**Material Suplementar - S4:** Comparação entre o custo de 1 mg de trastuzumabe para a apresentação de 440 mg no estado do Rio de Janeiro em relação a apresentação de 150mg para o DLOG no período de 2012 a 2021, de acordo com o Sistema Integrado de Administração de Serviços Gerais - SIASG (compras federais) no Brasil.



**Fonte:** Banco de Preços em Saúde (BPS) - (<http://bps.saude.gov.br/visao/consultaPublica/relatorios/geral/index.jsf>)