

MATERIAL SUPLEMENTARIO

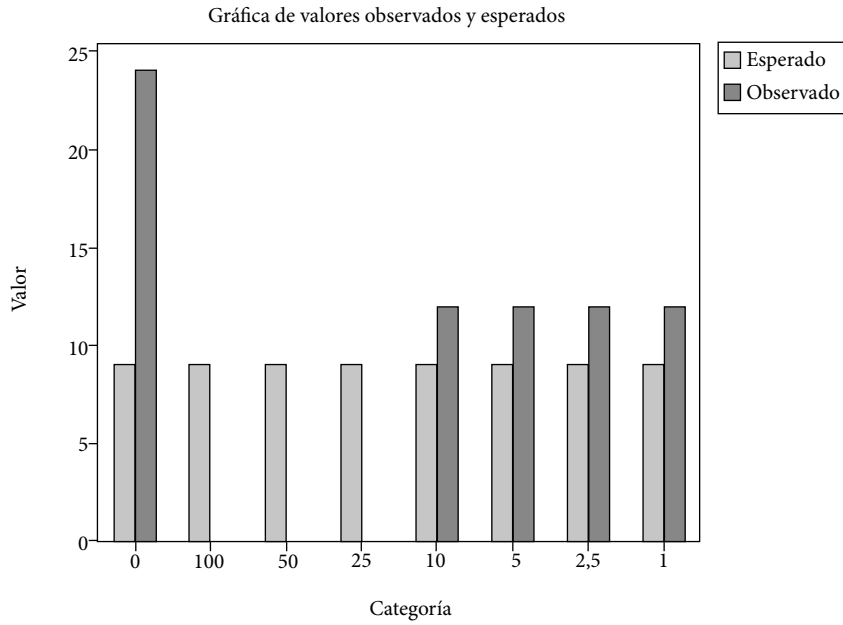
1. Prueba chi cuadrado de bondad de ajuste para conteos observados en variable: Crecimiento

Conteos observados y esperados

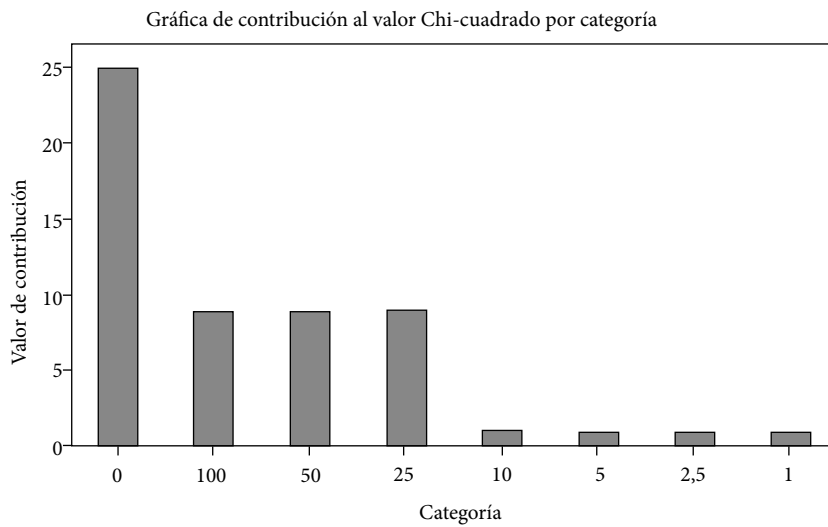
Categoría	Observado	Proporción de prueba	Esperado	Contribución a chi cuadrado
0	24	0,125	9	25
100	0	0,125	9	9
50	0	0,125	9	9
25	0	0,125	9	9
10	12	0,125	9	1
5	12	0,125	9	1
2,5	12	0,125	9	1
1	12	0,125	9	1

Prueba de chi cuadrado

N	GL	Chi cuad.	Valor p
72	7	56	0,000



Gráfica de valores observados y esperados.



Gráfica de contribución al valor chi cuadrado por categoría

2. Datos en crudo sobre la evaluación del efecto antimicrobiano in vitro de la esparteína contra *Mycobacterium tuberculosis*

<i>Mycobacterium tuberculosis</i>	Concentración		Lectura		
	mMol	R ₁	R ₂	R ₃	
Cepa ATCC H37Rv	Control(+) ₁	+	+	+	
	Control(+) ₂	+	+	+	
	100	-	-	-	
	50	-	-	-	
	25	-	-	-	
	10	+	+	+	
	5	+	+	+	
	2.5	+	+	+	
	1	+	+	+	
Cepa ATCC 1282	Control(+) ₁	+	+	+	
	Control(+) ₂	+	+	+	
	100	-	-	-	
	50	-	-	-	
	25	-	-	-	
	10	+	+	+	
	5	+	+	+	
	2.5	+	+	+	
	1	+	+	+	
Cepa ATCC 3000	Control(+) ₁	+	+	+	
	Control(+) ₂	+	+	+	
	100	-	-	-	
	50	-	-	-	
	25	-	-	-	
	10	+	+	+	
	5	+	+	+	
	2.5	+	+	+	
	1	+	+	+	
Cepa ATCC MDR	Control(+) ₁	+	+	+	
	Control(+) ₂	+	+	+	
	100	-	-	-	
	50	-	-	-	
	25	-	-	-	
	10	+	+	+	
	5	+	+	+	
	2.5	+	+	+	
	1	+	+	+	