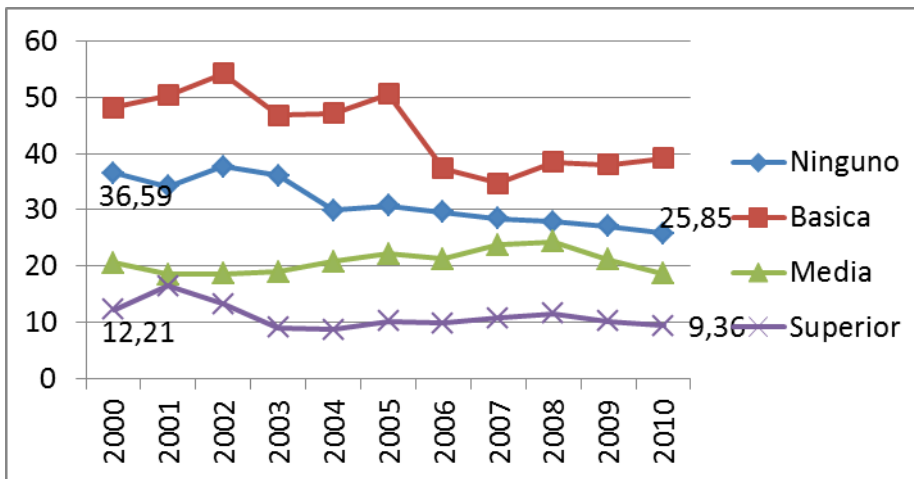

Material suplementario / Supplementary material / Material supplementar

Material suplementario del artículo: Herrera Riquelme CA, Kuhn-Barrientos L, Rosso Astorga R, Jiménez de la Jara J. Tendencia de la mortalidad por cáncer en Chile según diferencias por nivel educacional, 2000–2010. Rev Panam Salud Publica. 2015;37(1):44–51.

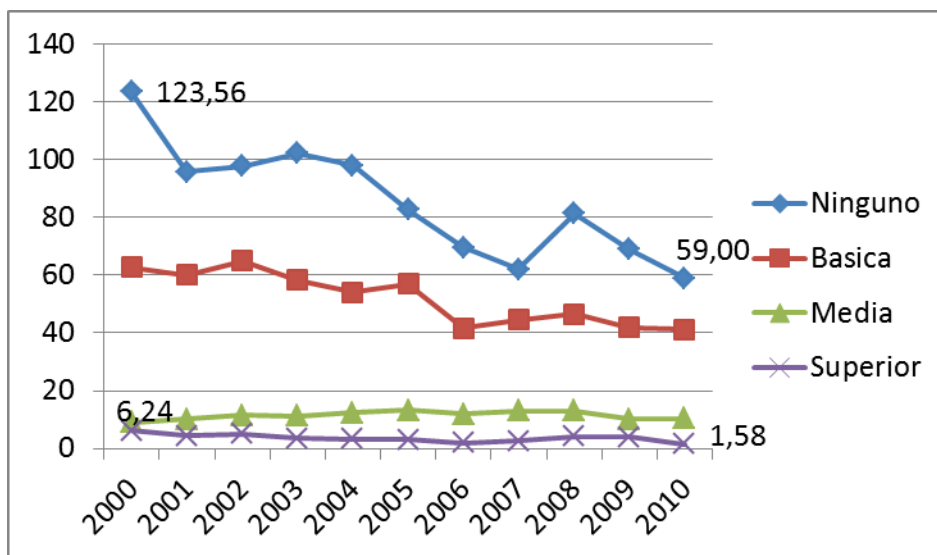
Este material forma parte del artículo presentado originalmente y ha sido sometido a revisión externa. Se presenta tal como ha sido remitido por los autores.

FIGURA A1. Tasas de mortalidad por cáncer de mama ajustada por edad según nivel educacional por 100.000 habitantes e índices NSE bajo/NSE alto. Mujeres 2000–2010.



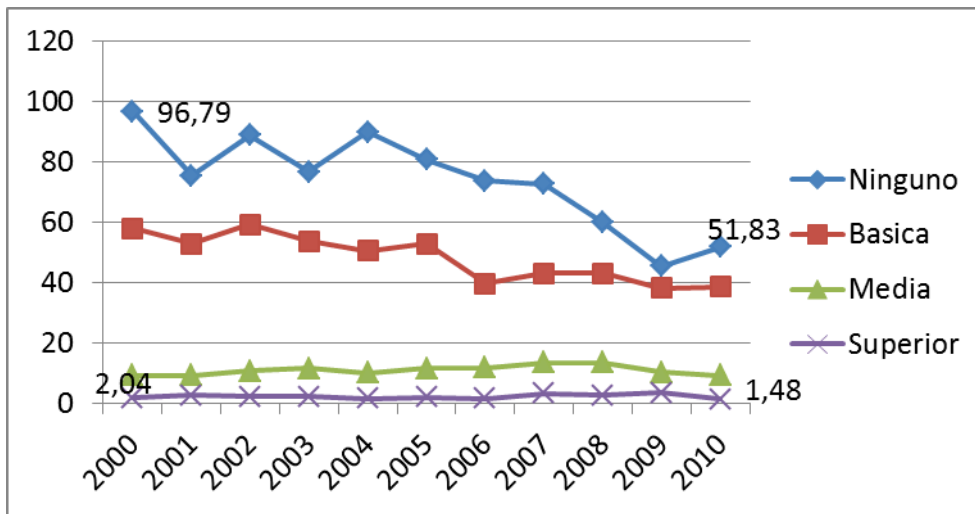
2000	2001	2002	2003	2004	2005	2006	2007	2008	2009	2010
3,00	2,08	2,84	4,01	3,45	3,02	3,02	2,66	2,42	2,66	2,76

FIGURA A2. Tasas de mortalidad por cáncer gástrico ajustada por edad según nivel educacional por 100.000 habitantes e índices NSE bajo/NSE alto. Mujeres 2000–2010.



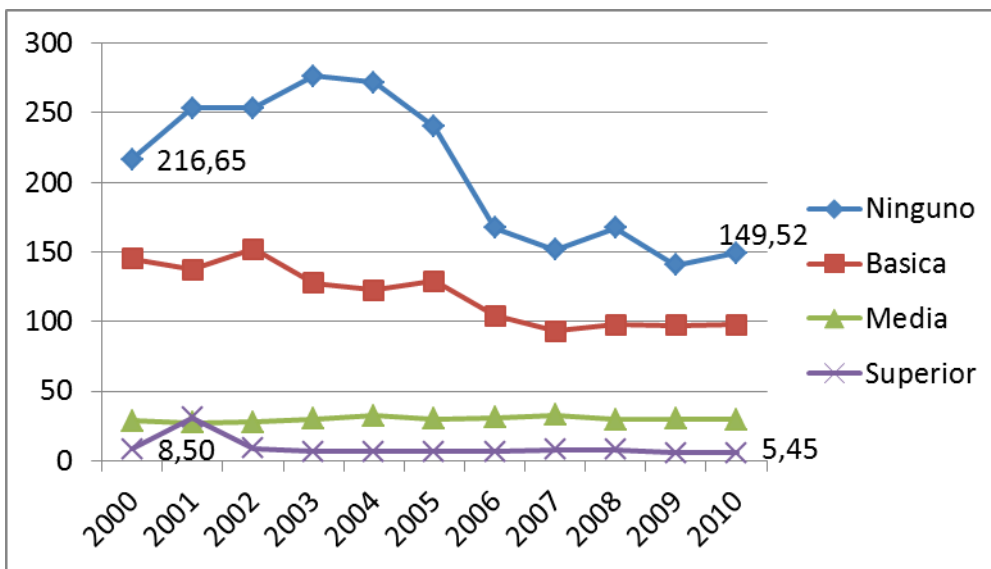
2000	2001	2002	2003	2004	2005	2006	2007	2008	2009	2010
19,80	21,72	19,05	29,22	30,63	27,14	36,50	24,22	19,42	17,83	37,30

FIGURA A3. Tasas de mortalidad por cáncer de vesícula ajustada por edad según nivel educacional por 100.000 habitantes e índices NSE bajo/NSE alto. Mujeres 2000–2010.



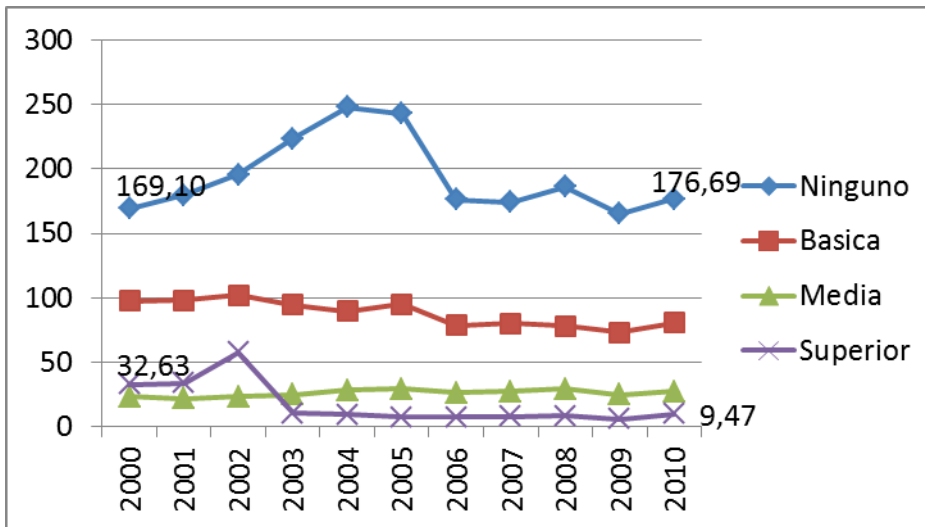
2000	2001	2002	2003	2004	2005	2006	2007	2008	2009	2010
47,39	26,66	38,69	30,96	49,20	38,12	39,82	21,36	20,54	12,17	34,92

FIGURA A4. Tasas de mortalidad por cáncer gástrico ajustada por edad según nivel educacional por 100.000 habitantes e índices NSE bajo/NSE alto. Hombres 2000–2010.



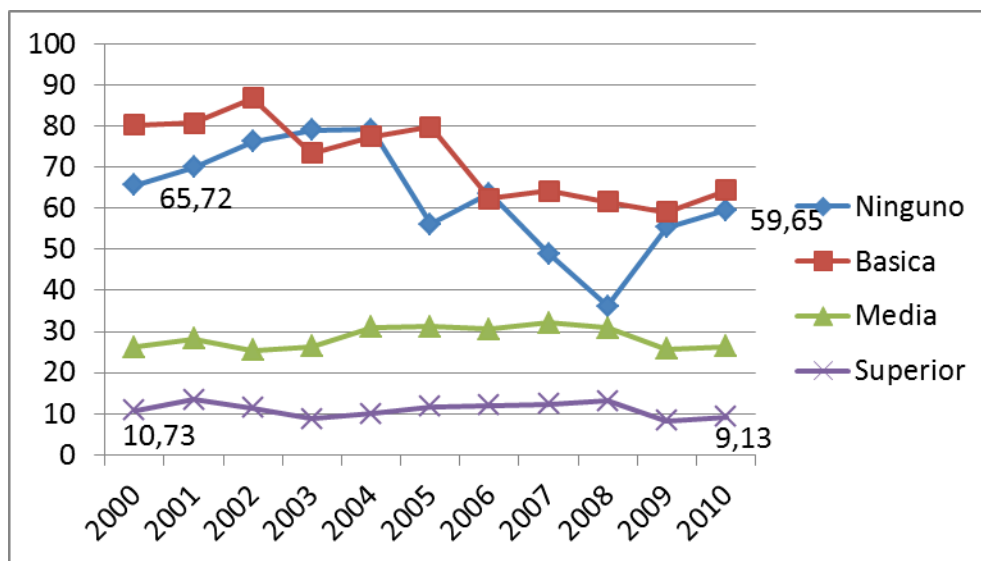
2000	2001	2002	2003	2004	2005	2006	2007	2008	2009	2010
60,46	58,76	62,95	57,02	55,86	56,37	48,75	46,41	46,50	43,90	43,99

FIGURA A5. Tasas de mortalidad por cáncer de próstata ajustada por edad según nivel educacional por 100.000 habitantes e índices NSE bajo/NSE alto. Hombres 2000–2010.



2000	2001	2002	2003	2004	2005	2006	2007	2008	2009	2010
5,18	5,31	3,41	21,75	26,30	32,93	24,45	22,61	22,17	29,75	18,65

FIGURA A6. Tasas de mortalidad por cáncer de pulmón ajustada por edad según nivel educacional por 100.000 habitantes e índices NSE bajo/NSE alto. Hombres 2000–2010.



2000	2001	2002	2003	2004	2005	2006	2007	2008	2009	2010
6,12	5,20	6,73	9,01	7,95	4,78	5,32	3,95	2,77	6,66	6,54